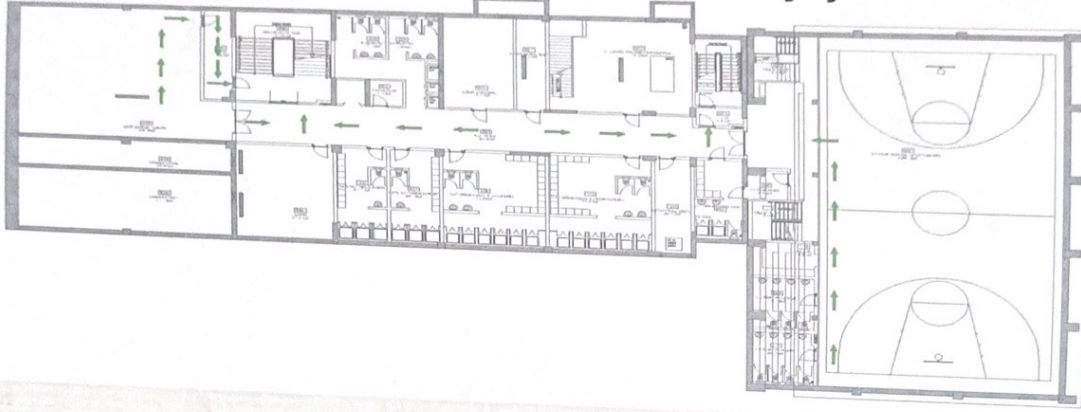


ELEKTRİK UYGULAMA - ACİL DURUM KAÇIŞ PLANLARI

2.BODRUM KAT ACİL DURUM KAÇIŞ PLANI



EKİM 2015-shf 34.2/112

ELEKTRİK UYGULAMA - ACİL DURUM KAÇIŞ PLANLARI

1.BODRUM KAT ACİL DURUM KAÇIŞ PLANI



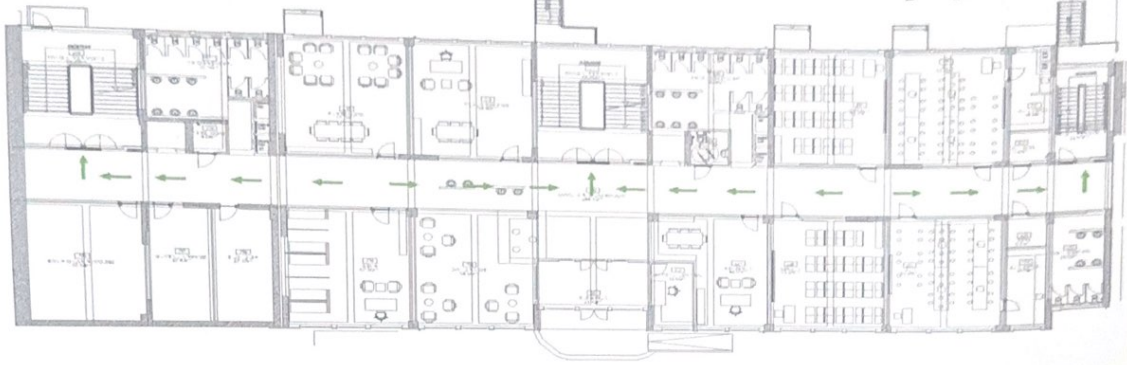
Bu kat için yangın açısından önemli derecede risk teşkil eden sadece yemekhane de mutfak bölümüdür. Mutfak bölümünde bir yangın çıkması durumunda bu katta bulunan taze hava yangın ihbar sistemine bağlı modül ile kesilecek ve yangının şiddetini azaltacak . Olası yangının diğer mekanlara sıçramasının önlenmesi için mutfak kapısı kapatılmalıdır. Yangın doğru bir şekilde yönetilirse (haber alanın yetkiliye bildirmesi akabinde yetkilinin müdahale etmesi) yangın bulunduğu mahalde tutularak kontrollü bir şekilde söndürülür.

Mutfakta yangın çıkması durumunda 1 adet içerde 1 adet dışarda tüp bulundurulmalıdır. Öncelik olarak içerdeki tüp ile müdahale edilmelidir. Çıkacak duman yemekhanede bulunan fanlar tarafından dışarı eksoze edilecektir.

EKİM 2015-shf 34.3/112

ELEKTRİK UYGULAMA - ACİL DURUM KAÇIŞ PLANLARI

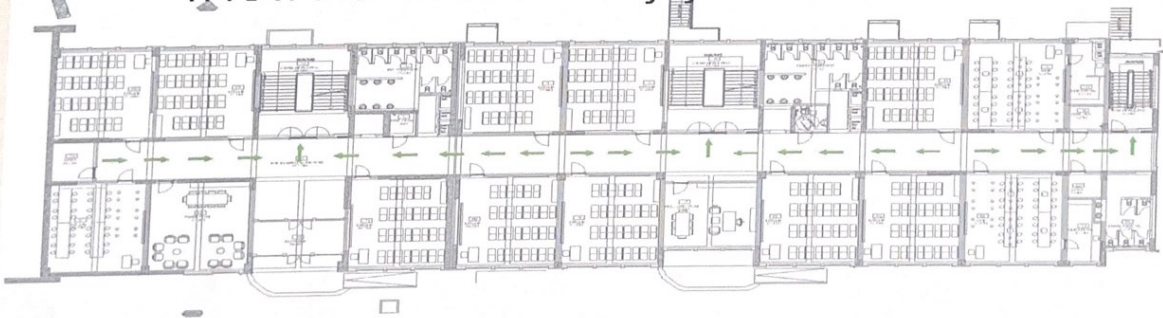
ZEMİN KAT ACİL DURUM KAÇIŞ PLANI



EKİM 2015-shf 34.4/112

ELEKTRİK UYGULAMA - ACİL DURUM KAÇIŞ PLANLARI

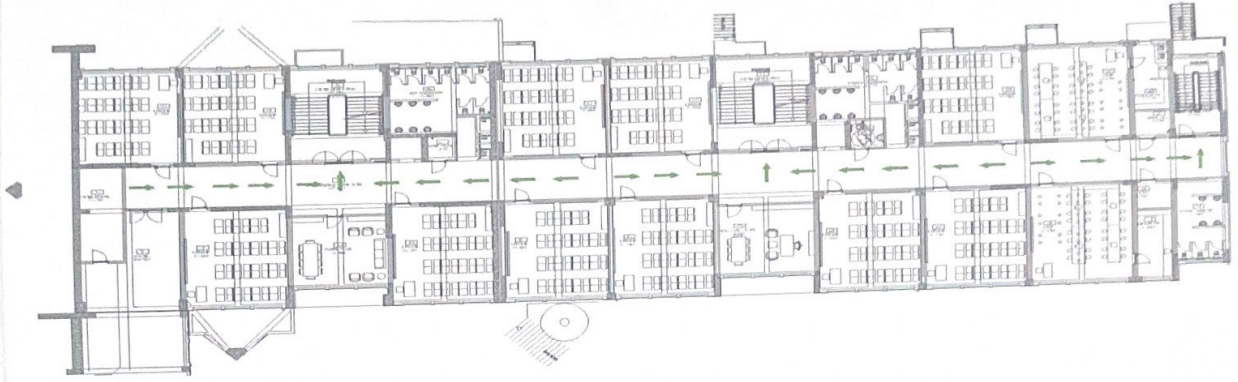
1. KAT ACİL DURUM KAÇIŞ PLANI



EKİM 2015-shf 34.5/112

ELEKTRİK UYGULAMA - ACİL DURUM KAÇIŞ PLANLARI

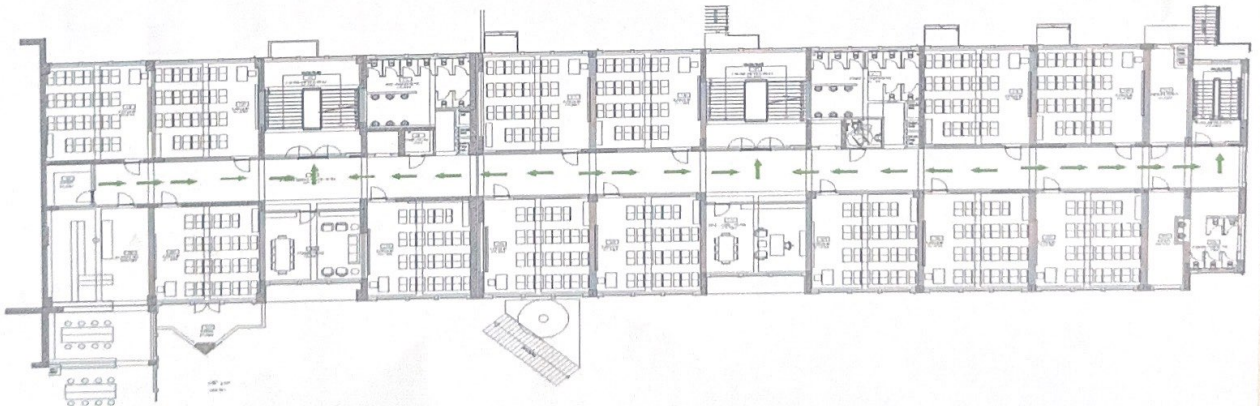
2.KAT ACİL DURUM KAÇIŞ PLANI



EKİM 2015-shf 34

ELEKTRİK UYGULAMA - ACİL DURUM KAÇIŞ PLANLARI

3.KAT ACİL DURUM KAÇIŞ PLANI



ELEKTRİK UYGULAMA - ACİL DURUM KAÇIŞ PLANLARI

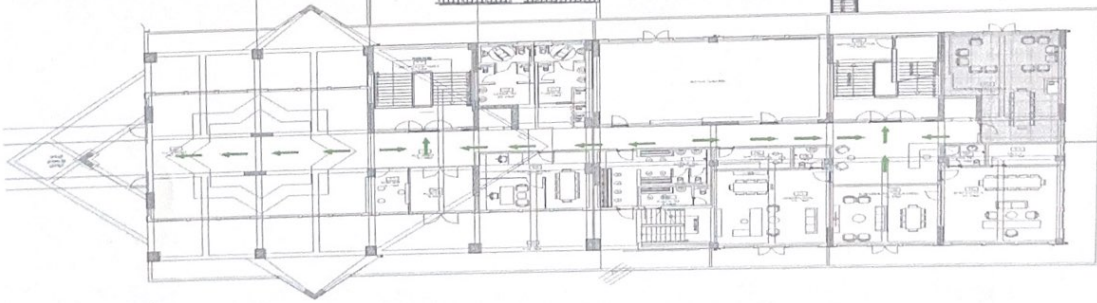
4.KAT ACİL DURUM KAÇIŞ PLANI



EKİM 2015-shf 34.8/112

ELEKTRİK UYGULAMA - ACİL DURUM KAÇIŞ PLANLARI

PRESTİJ KAT ACİL DURUM KAÇIŞ PLANI



Bu kat için yangın açısından önemli derecede risk teşkil eden sadece çay ocağı bölümüdür. Olası yangının diğer mekanlara sıçramasının önlenmesi için çay ocağı kapısı kapatılmalıdır. Yangın doğru bir şekilde yönetilirse (haber alanın yetkiliye bildirmesi akabinde yetkilinin müdahale etmesi) yangın bulunduğu mahalde tutularak kontrollü bir şekilde söndürülür. Çay ocağında yangın çıkması durumunda tedbiren 1 adet içerde 1 adet dışarda tüp bulundurulmalıdır. Öncelik olarak içerdeki tüp ile müdahale edilmelidir. Yangın durumunda, eş zamanlı olarak her ihtimale karşı itfaiyeye haber verilmelidir.

EKİM 2015-shf 34.9/112

ELEKTRİK UYGULAMA - ACİL DURUM KAÇIŞ PLANLARI

MESCİD KATI ACİL DURUM KAÇIŞ PLANI

